

# Lage des geplanten ICE-Werks im Untersuchungsraum:

Grüne Schraffuren:  
Bestehende Ökoflächen

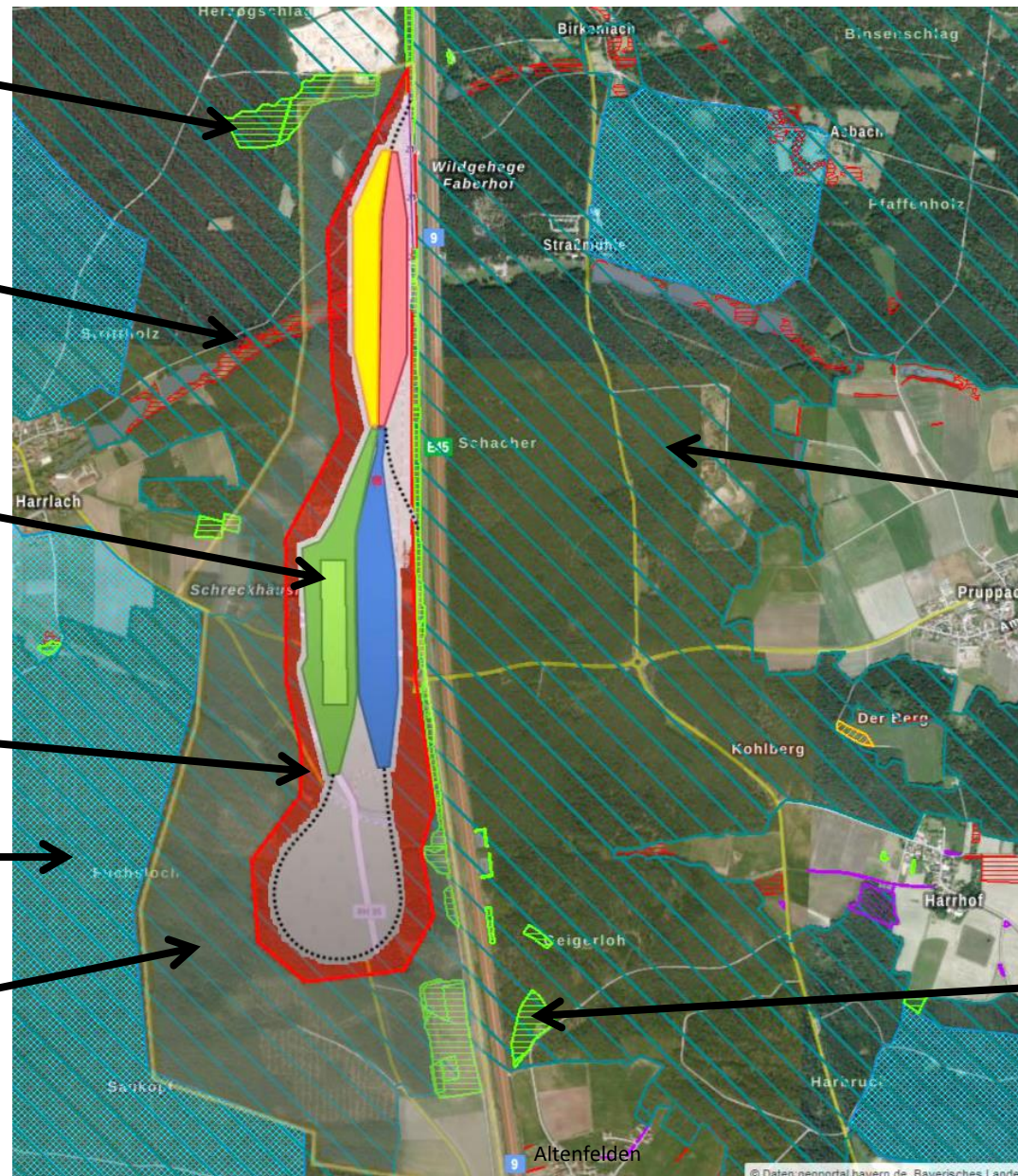
Rote Schraffuren:  
Besonders wertvolle Biotope  
(Biotopkartierung Bayern)

Werklayout  
Überbaute Fläche  
= ökologisch tot  
ca. 45 Hektar

Roter Bereich:  
Unmittelbar betroffener  
Bereich= ökologisch wertlos  
ca. 118 Hektar

Blaue Bereiche:  
Trinkwasserschutzgebiete

Grau-transparenter Bereich:  
Untersuchungsraum (nicht komplett  
im Bild) **Ca. 300 Hektar**



Größe des Werksgeländes:  
**Länge ca. 3200 m**  
**Breite ca. 500 m**

Blau schraffiert:  
Vogelschutzgebiet  
Nürnberger Reichswald  
**Lage des ICE-Werks  
komplett im Bannwald**

Grüne Schraffuren:  
Bestehende Ökoflächen